



Attuazione dell'Art.11 della Legge 24 Giugno 2009, n. 77
Attività di Prevenzione del Rischio Sismico – Microzonazione Sismica del Territorio Regionale
Progetto Cofinanziato con Fondi Comunitari POR–FESR Abruzzo – 2007–2013 Asse IV – Attività IV 3.1

MICROZONAZIONE SISMICA

Carta delle Microzone Omogenee in Prospettiva Sismica e delle frequenze di risonanza

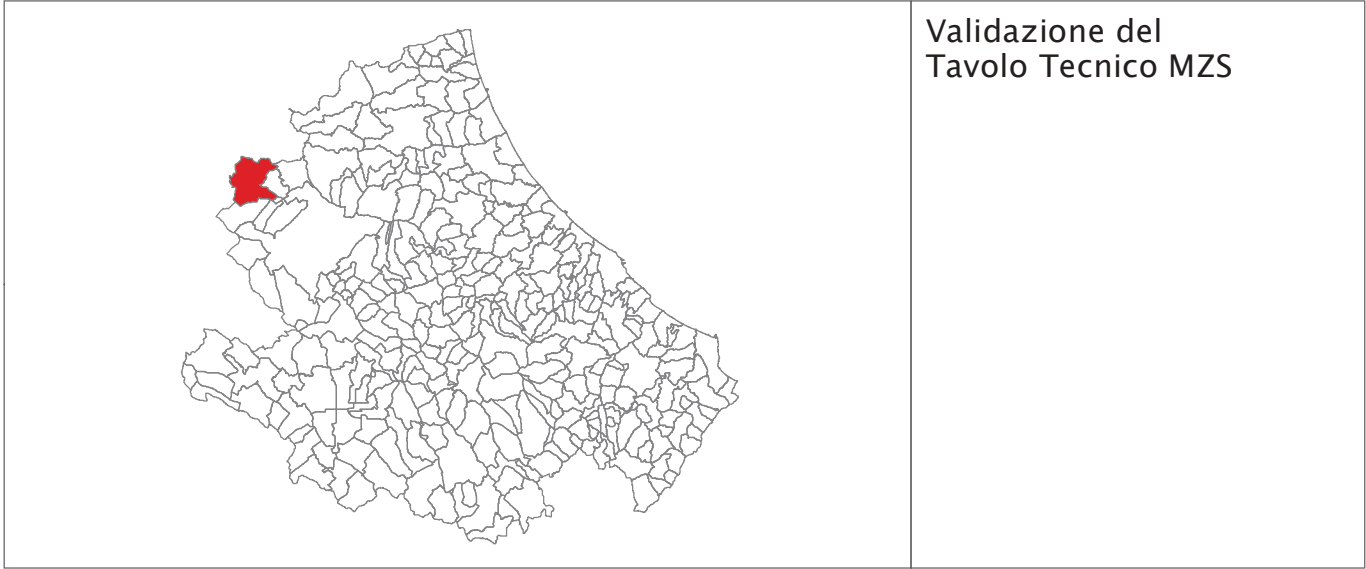
SCALA 1:5.000

Base topografica: CTR 1:5.000 fornita dal Servizio Cartografico della Regione Abruzzo – Sistema di Riferimento Geografico WGS 1984 Fuso 33N

REGIONE ABRUZZO

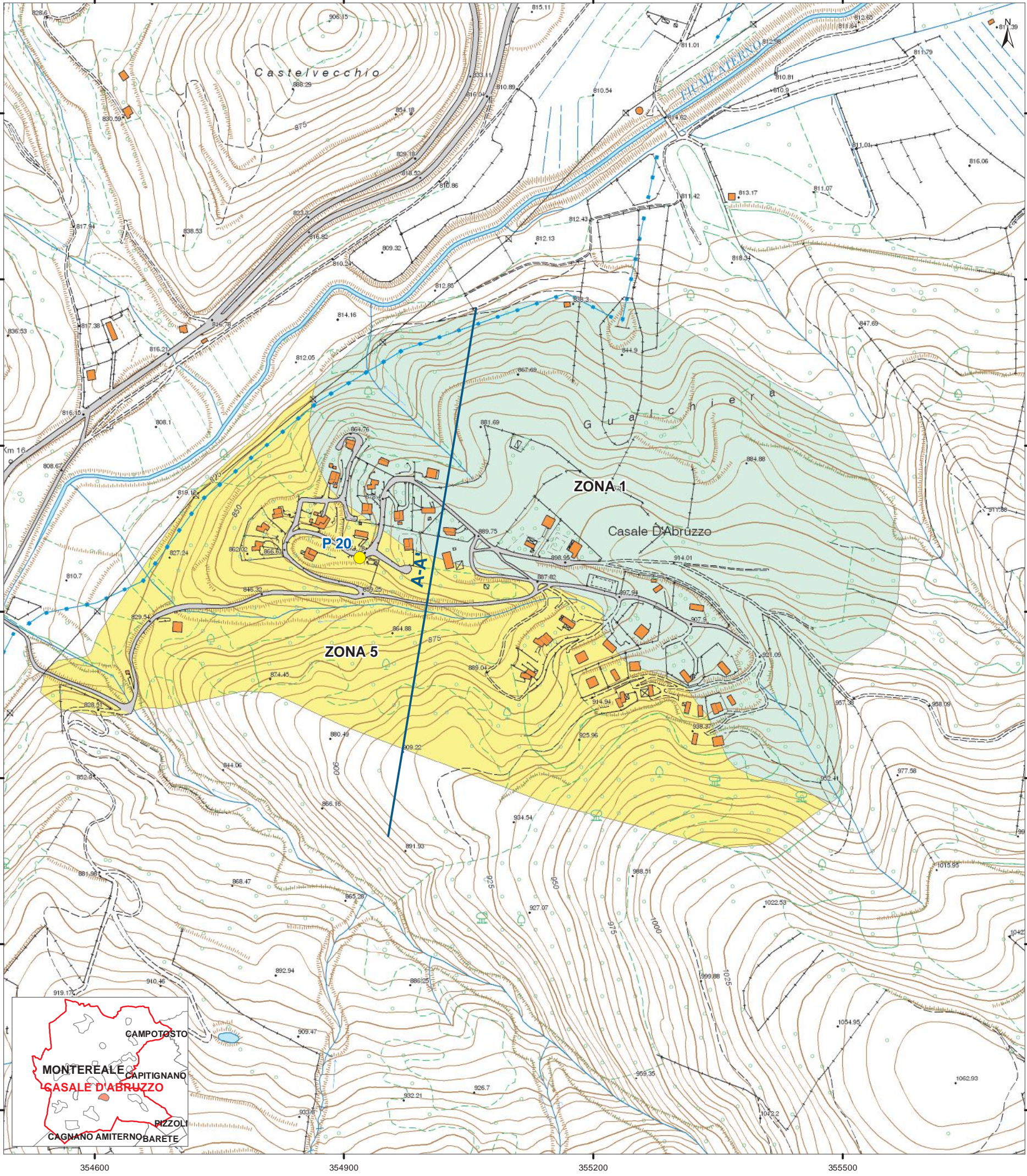
Comune di Montereale (AQ)

Località: Casale D'Abruzzo



Validazione del
Tavolo Tecnico MZS

Tecnico incaricato:Geol. Francesco Giancrisofaro	Data
Collaboratore:Geol. Cinzia Ucci	Gennaio 2015



Legenda

Zone stabili suscettibili di amplificazioni locali

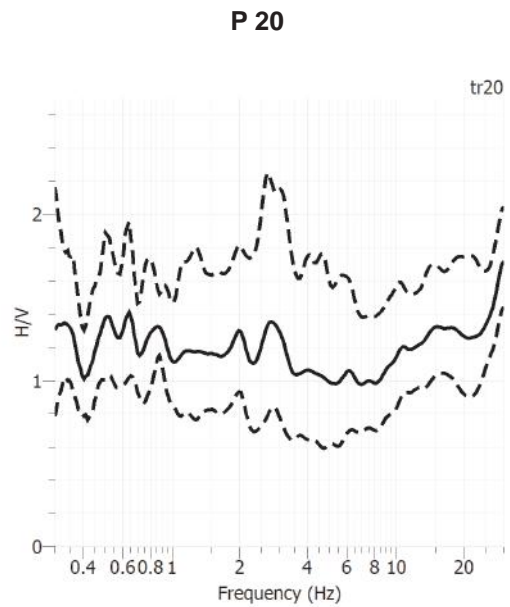
ZONA 1	ZONA 5
Substrato lapideo stratificato. (i > 15; Jv > 30; Vs ?).	Substrato con alternanza di litotipi stratificato. La componente lapidea è > 75%. (h > 30; i > 15; Jv > 30; Vs ?)

(h: spessore (m);
i: inclinazione pendio (°);
Jv: grado di fratturazione;
Vs: velocità onde s (m/s))

Legenda

Traccia di sezione topografica

Spettri



f0=2.79Hz, A0=1.35

Frequenza fondamentale (f0) Hz ed ampiezza di picco H/V (A0)
Secondo picco (F1, A1)

F0 (Hz)	F1 (Hz)	A0	A1	
	Nessun picco significativo			1.1–1.9
	0.5–0.9			2.0–2.9
	1.0–2.4			3.0–3.9
	2.5–4.9			4.0–4.9
	5.0–7.4			5.0–10.0
	7.5–9.9			
	10.0–14.9			
	15.0–20.0			